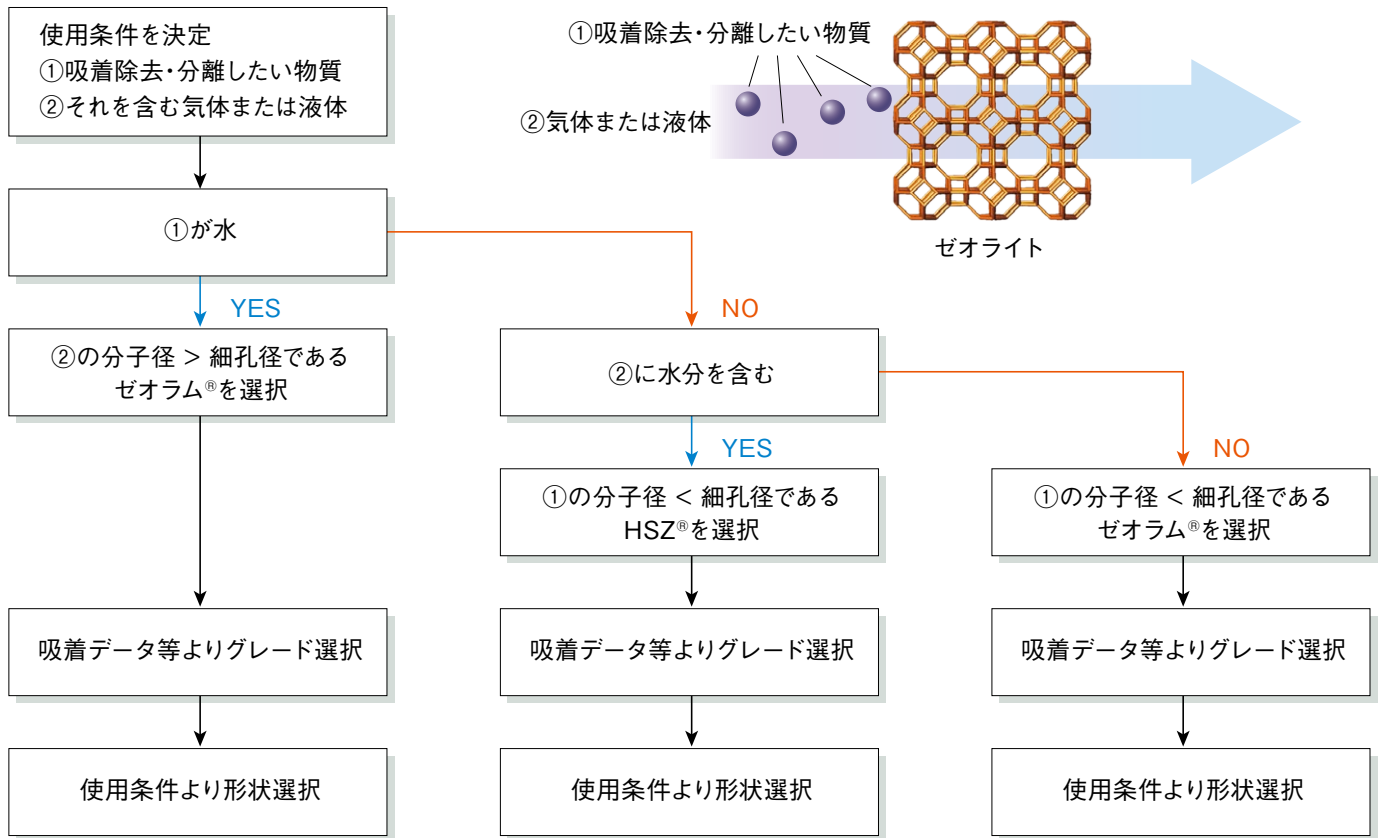


グレード選定方法



吸着データからのグレード選定ポイント

- ①の吸着量が大きいこと
- ①と②の吸着量の差が大きいこと
- 温度・圧力が操作条件に合うこと 等々

使用条件からの形状選定ポイント

- 使用条件により形状を選択
- 吸着速度を大きくしたい場合は、粒径が小さい（比表面積が大きい）こと
- 許容圧力損失が小さい場合は、粒径が大きいこと
- 省スペース化を図りたい場合はバインダレス製品を選択
- ガス種によってはより能力の高いリチウム使用グレードを選択 等々

条件に応じてご提案いたしますのでご相談下さい。

細孔径一覧図

