

管理型最終処分場 維持管理状況(2024年度)

(施設設置場所: 山形県上山市)

1. 埋め立て処分実績

埋め立て終了の為、実績なし(残余容量: 0m³)

2. 設備の点検記録

検査項目	頻度	2024年4月	5月	6月	7月	8月	9月	10月	11月	12月	2025年1月	2月	3月
検査日	-	4月26日	5月31日										
擁壁等の破損のおそれ	月1回	異常無し	異常無し										
遮水工の遮水効果の低下のおそれ		異常無し	異常無し										
調整槽等破損のおそれ		異常無し	異常無し										
浸出液処理設備の異常		異常無し	異常無し										
凍結防止のための装置異常		異常無し	異常無し										
その他の異常		異常無し	異常無し										

備考

3. 放流水の水質検査結果

(採取場所: 別紙図面参照)

検査項目	単位	頻度	2024年4月	5月	6月	7月	8月	9月	10月	11月	12月	2025年1月	2月	3月
採水日	-	-	4月8日	5月10日										
検査日	-	-	4月24日	5月27日										
水素イオン濃度	pH	月1回	7.0	6.9										
生物化学的酸素要求量(BOD)	mg/l		39.0	20.0										
浮遊物質量(SS)	mg/l	年1回	3.0	1.0										
アルキル水銀化合物	mg/l													
水銀及びアルキル水銀化合物	mg/l													
その他の水銀化合物	mg/l													
カドミウム及びその化合物	mg/l													
鉛及びその化合物	mg/l													
有機燐化合物	mg/l													
六価クロム化合物	mg/l													
砒素及びその化合物	mg/l													
シアン化合物	mg/l													
ホル塩化ビフェニル	mg/l													
トリクロロエチレン	mg/l													
テトラクロロエチレン	mg/l													
ジクロロメタン	mg/l													
四塩化炭素	mg/l													
1,2-ジクロロエタン	mg/l													
1,1-ジクロロエチレン	mg/l													
シス-1,2-ジクロロエチレン	mg/l													
1,1,1-トリクロロエタン	mg/l													
1,1,2-トリクロロエタン	mg/l													
1,3-ジクロロプロペン	mg/l													
チウラム	mg/l													
シマジン	mg/l													
チオベンカルブ	mg/l													
ベンゼン	mg/l													
セレン及びその化合物	mg/l													
ホウ素及びその化合物	mg/l													
フッ素及びその化合物	mg/l													
アンモニアアンモニウム化合物	mg/l													
亜硝酸化合物及び硝酸化合物	mg/l													
ホルマリン抽出物含有量	mg/l													
フェノール類含有量	mg/l													
銅含有量	mg/l													
亜鉛含有量	mg/l													
溶解性鉄含有量	mg/l													
溶解性マンガン含有量	mg/l													
クロム含有量	mg/l													
1,4-ジオキサ	mg/l													
大腸菌群数	個/mg													
採水日	-	-												
検査日	-	-												
ダイオキシン類	ppq-TEQ/l	年1回												

備考

4. 観測井の水質検査結果

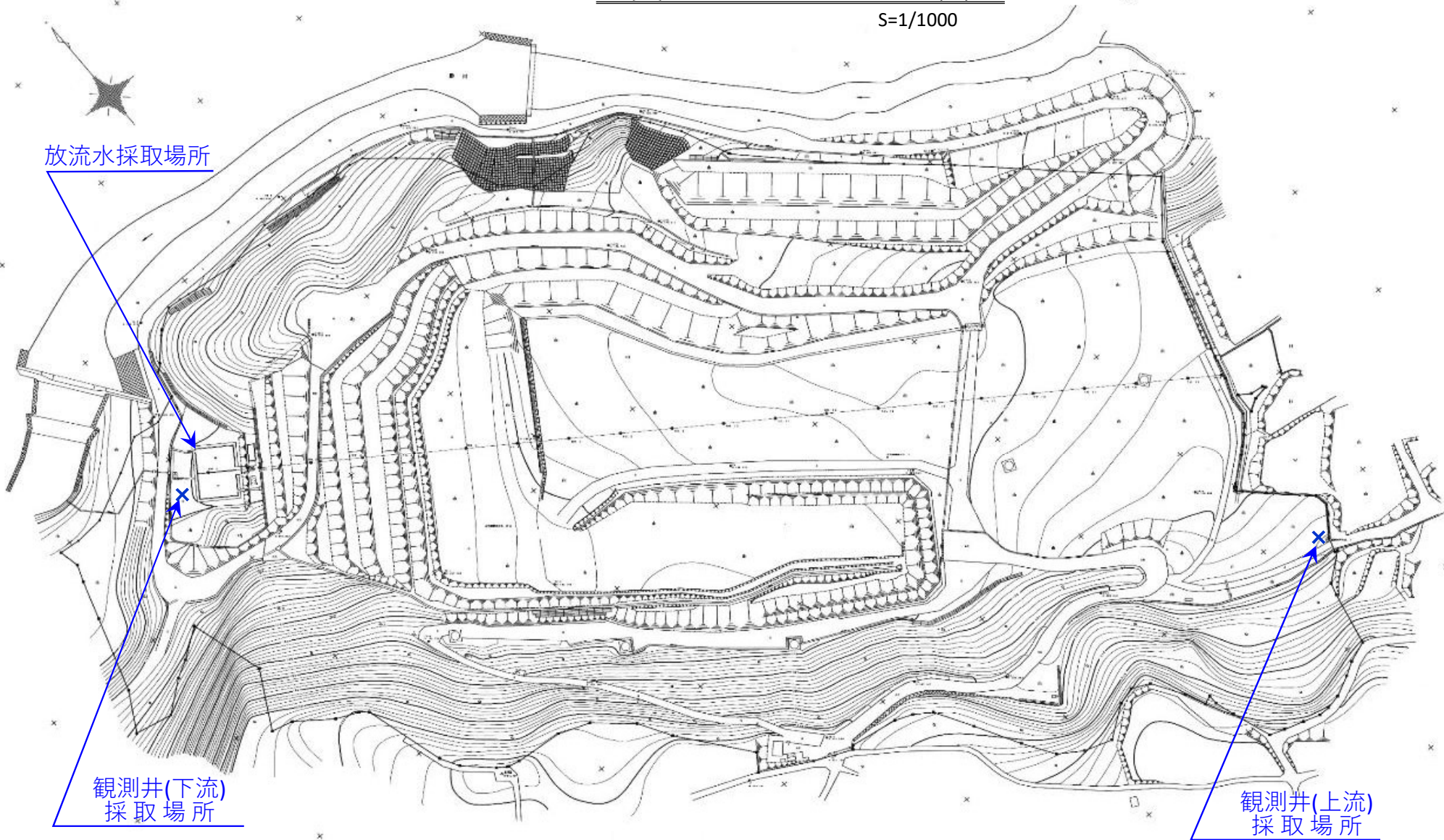
(採取場所: 別紙図面参照)

検査項目	単位	頻度	2024年4月		5月		6月		7月		8月		9月		10月		11月		12月		2025年1月		2月		3月	
			上流	下流	上流	下流	上流	下流	上流	下流	上流	下流	上流	下流	上流	下流	上流	下流	上流	下流	上流	下流	上流	下流	上流	下流
採水日	-	-	4月8日	5月10日																						
検査日	-	-	4月24日	5月27日																						
塩化物イオン	mg/l	月1回	2.1	2.0																						
電気伝導率	mS/m		7.0	6.1	9.4	6.3																				
アルキル水銀	mg/l	年1回																								
総水銀	mg/l																									
鉛	mg/l																									
カドミウム	mg/l																									
六価クロム化合物	mg/l																									
砒素	mg/l																									
全シアン	mg/l																									
ホル塩化ビフェニル	mg/l																									
ジクロロメタン	mg/l																									
四塩化炭素	mg/l																									
1,2-ジクロロエタン	mg/l																									
1,1-ジクロロエチレン	mg/l																									
シス-1,2-ジクロロエチレン	mg/l																									
1,1,1-トリクロロエタン	mg/l																									
1,1,2-トリクロロエタン	mg/l																									
トリクロロエチレン	mg/l																									
テトラクロロエチレン	mg/l																									
1,3-ジクロロプロペン	mg/l																									
チウラム	mg/l																									
シマジン	mg/l																									
チオベンカルブ	mg/l																									
ベンゼン	mg/l																									
セレン	mg/l																									
1,4-ジオキサ	mg/l																									
クロロエチレン	mg/l																									
採水日	-	-																								
検査日	-	-																								
ダイオキシン類	ppq-TEQ/l	年1回																								

備考

水質検査採取場所位置図面

S=1/1000



放流水採取場所

観測井(下流)
採取場所

観測井(上流)
採取場所

図名	水質検査採取場所位置図面
図号	水質検査採取場所位置図面
縮尺	1/1000
作成者	〇〇〇〇
作成日	〇〇〇〇
備考	〇〇〇〇