



TOSOH



南陽事業所

# 見学ガイド

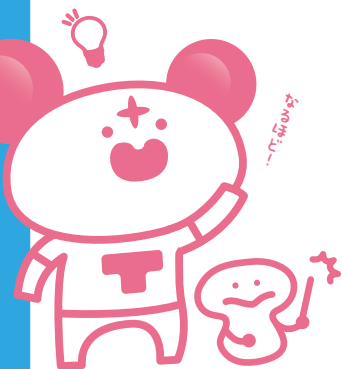


みちか  
キミたちの身近なところ  
せいひん  
にも東ソーの製品が  
つか  
使われているよ！  
み  
みんなも見つけてみてね！



東ソー

明日のしあわせを化学する  
東ソー株式会社



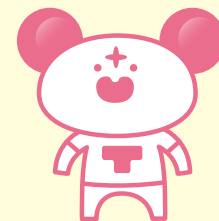
# 教えてトーン!!

## Q & A

東ソーってどんな所?  
何を作ってるの?  
みんなのギモンに  
答えちゃう!

### ■ケミカルくま

ふたつの化合物からの突然変異で生まれた癒し系ふしぎくま。おしゃれな東ソーTシャツがお気に入り、物知りなトーンをいつも質問責めしている。しっかり聞く耳は2つの化合物、額の傷は+マークがモチーフ。



### ■トーン

きれいな水と空気が大好き。とても物知りな妖精で、ケミカルくまと大の仲良し。



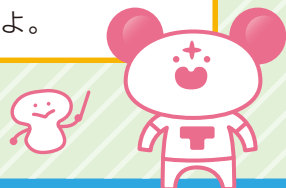
### Q 「東ソー」って どんな会社?

日本屈指の総合化学メーカーです。塩と石油をもとに、いろいろな製品の原料をつくっています。



### Q どのくらいの人 が働いてるの?

全社で約3,400人  
南陽事業所で約1,800人が  
働いているよ。



### Q どこにあるの?

本社は東京都港区芝。  
東京タワーの近くにあるよ。  
事業所は三重県四日市市に  
四日市事業所、山口県周南市に  
南陽事業所があるよ。



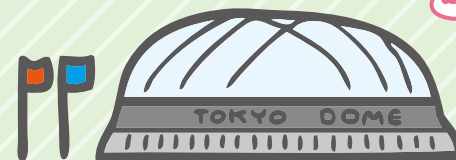
東ソーでは工場の  
ことを事業所と呼  
んでいるよ。

### Q 工場の広さはどのくらい?

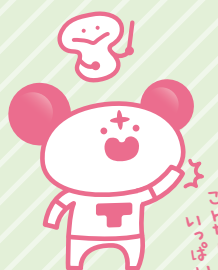
約300万平方メートルの  
敷地面積です。  
単一事業所では国内最大  
級です。



東京ドーム約65個  
分の広さだよ!



色々な製品の原料  
をつくっているよ。



### Q どんな製品を 作っているの?

苛性ソーダ、  
塩化ビニルモノマー、  
ポリエチレン、  
エチレンアミンなど。  
詳しくは3、4ページを見てね。



# 東ソー 南陽事業所 みどころMAP



南陽事業所は日本でも最大級！  
ここで作った基礎原料があらゆる場所で活躍しています。

周南大橋から見える夜の事業所もとってもきれいなんだよ。

りんかい倉庫

新N6門

西の島

N7埋立地



海から眺めると、重なった光がワニのように見えるよ。

黒髪島

周南大橋 (1045m)

10 合成ゴム

11 ハイシリカゼオライト

12 ジルコニア

9 ペースト塩ビ

8 塩ビモノマー

7 一酸化炭素

6 アニリン

15 MDI

13 分離剤

14 ポリエチレン

5 臭素

4 セメント

3 エチレンアミン

2 苛性ソーダ

8 塩ビモノマー

MDI 15 16 TDI

ウレタン 東門

本館

研究所

第1発電所

1 重曹

こうふくセンター

研究所には100人くらいの方がはたらいているよ！



かまぼこ倉庫

電解槽

セメントキルン

エチレンアミン

2 苛性ソーダ

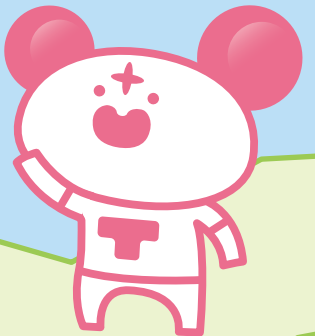
原塩積み橋

東積み橋

夜の原塩積み橋は、巨大なキリンに見えるよ。



高い煙突のある場所が発電所。一番高いものは180メートルもあるんだ。



仙島

瀬戸内海

南積み橋

中の島

鍋島





# 製品の紹介

## 暮らしの中の東ソー

身近なところで利用されている東ソーの製品を集めてみたよ!

### 1 重曹

無機課



温浴剤やお菓子など



### 2 苛性ソーダ

電解課



石けんや洗たく洗剤など



### 3 エチレンアミン

アミン課



紙力増強剤(ティッシュペーパー)・柔軟剤など



### 4 セメント

セメント課



建物や橋など



### 5 臭素

臭素課



燃えにくい消防服(難燃剤)など



### 6 アニリン

ウレタン原料第二課



EM・DM・TDIの原料



### 7 一酸化炭素

ウレタン原料第一課



### 8 塩ビモノマー

塩ビモノマー課



ホース・ビニールハウスなど



### 9 ペースト塩ビ

ペースト塩ビ課



食品サンプル・字消しおもちゃ・壁紙など



### 10 合成ゴム

ゴム課



エスカレーターの手すり・ゴムボート・ウエットスーツなど

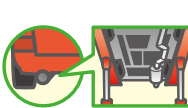


### 11 ハイシリカゼオライト

ハイシリカゼオライト課



自動車用排ガス浄化触媒



### 12 ジルコニア

ジルコニア課



歯の材料・人工関節など



### 13 分離剤

分離剤課



医療用機器などの分離機器と充てん剤



### 14 ポリエチレン

ポリエチレン課



自薬の容器・食品包装材料・接着剤・人工芝など



### 15 MDI

ウレタン第二課・8M課



断熱材・緩衝材・塗料・接着剤など



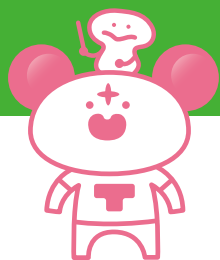
### 16 TDI

ウレタン第一課



# とう しょう かい 東ソーグループの紹介

なん よう し ぎょう しょ ちか おお  
南陽事業所の近くには多くのグループ会社があるんだよ。



み ぎや つが  
身近で使われる、さまざまな化学製品や機器  
を作っているよ。

- 東ソー・ファインケム(株)
- 東ソー・エフテック(株)
- 東ソー・有機化学(株)
- 東ソー・シリカ(株)
- 東ソー・エスジーエム(株)
- 東ソー・ハイテック(株)
- 徳山積水工業(株)
- 南陽化成(株)



たて もの  
建物やプラント  
を建てたり、点  
検や管理などを  
してくれるよ。

- 洋林建設(株)
- 三和建設(株)
- 誠和工機(株)
- 和泉産業(株)



とう  
東ソーで働く  
多くの人たち  
の手助けをし  
てくれるよ。

- 東ソー総合サービス(株)

せい ひん お客 様  
のところで運  
んでくれるよ。

- 東ソー物流(株)



せい ひん ほか かい  
製品を他の会  
社に紹介して  
くれたり、販売  
もしてくれるよ。

- 東ソー・ニッケミ(株)

せい ひん はん さい  
製品の検査をしてくれるよ。

- (株)東ソー分析センター



コンピューターの  
管理をしてくれるよ。

- 東ソー情報システム(株)

# ち いき こう けん かつ とう ちい くに く 地域貢献活動の取り組み

じ もとぎょう し など さん か とお ち いき み なさま どうりゆう ひか かつ とう おお ち  
地元行事等への参加を通して、地域の皆様との交流を深める活動を行っています。



## サンフェスタしんなんよう



しんなんよう ちく なつまつ  
新南陽地区の夏祭り「サンフェス  
タしんなんよう」に毎年参加して  
います。

## しゅうなん ちい くに く 周南ふるさとふれあい物産展



じ しゃせいひん つか  
自社製品を使ったコースター作りや  
エアバルーンの出展をしています。

## じ ぎやう しょ けん かく かい 事業所見学会



こく ない がい  
国内外の企業関係者だけでなく、  
かき せい  
かき せい  
学生をはじめ、地域の皆様など多く  
の方の見学を受け入れています。

## クリーンアップマイ・NANYO



じゅうぎょういん  
従業員とその家族による事業所  
しゅうへん せいそう かつ とう おお ち  
周辺の清掃活動を行っています。

## とう たい かい 東ソー杯周南市軟式野球学童大会



じ ちと しょう かつ ころ や ぎやう  
地元の小学校の野球チームが  
たい かい  
トーナメント形式で熱戦を繰り広  
げ、優勝を目指します。

## とう たい かい 東ソーカップサッカー大会



1997年より毎年開催されている  
この大会は、地域の子供たちに大  
変人気です。

# コーポレートマークについて

現在のマークは2代目で、誕生のきっかけは1987年(昭和62年)10月1日に社名を「東洋曹達工業株式会社」から「東ソー株式会社」に変更した際、デザインも新たにしました。

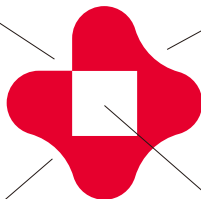


直角のカット

外に向かって開かれた  
「社会への貢献」をイメージ

TOSOHレッド

理想の実現へ向かって挑戦し続ける「TOSOH SPIRIT (スピリット)」を象徴しています



TOSOH

暖かみのある曲線

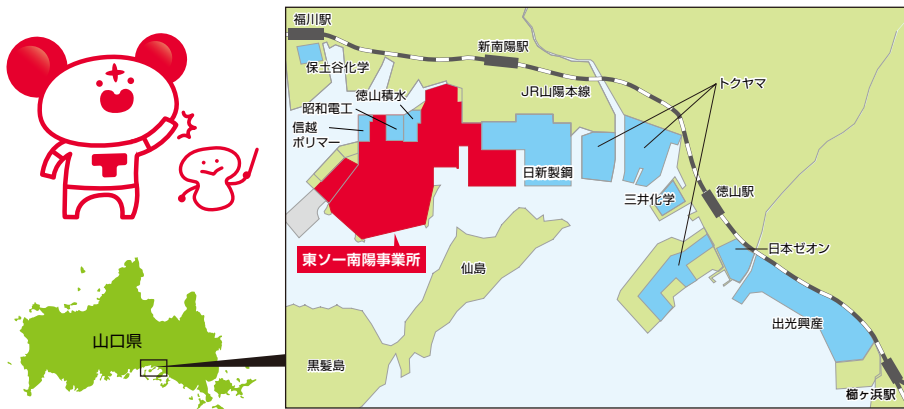
「幸福の実現」と人を原点とする経営をイメージ

中央の正方形

「化学の革新」を支える技術の高さと品質の良さをイメージ

# 周南石油化学コンビナート

昭和30年代後半より発展してきた、全国でも有数の化学工場が集まる工業地帯です。



東ソー株式会社

【南陽事業所】

山口県周南市開成町4650番地

http://www.tosoh.co.jp/

1935年2月11日(昭和10年)に設立しました。

2015年で80周年を迎えました。

